



मध्यप्रदेश प्रदूषण नियंत्रण बोर्ड

पर्यावरण परिसर, ई-5, अरेरा कालोनी, भोपाल-462016

(0755) 2464428, 2466191 Fax : 0755 - 2463742 e-mail: it.mppcb@rediffmail.com

क्रमांक 309 / पर्या.निग.केन्द्र / मुप्रनिबो / 2018,

भोपाल, दिनांक 19/12/2018

प्रति,

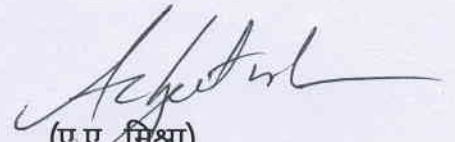
कार्यपालक संचालक,
आपदा प्रबंधन संस्थान,
पर्यावरण परिसर, ई-5, अरेरा कालोनी,
भोपाल (म.प्र.)।

विषय :- आपदा प्रबंधन संस्थान के अधीनस्थ उपलब्ध अनुपयोगी शेड को म.प्र. प्रदूषण नियंत्रण बोर्ड के कार्यालयीन विस्तार हेतु हस्तांतरित करने बावत्।

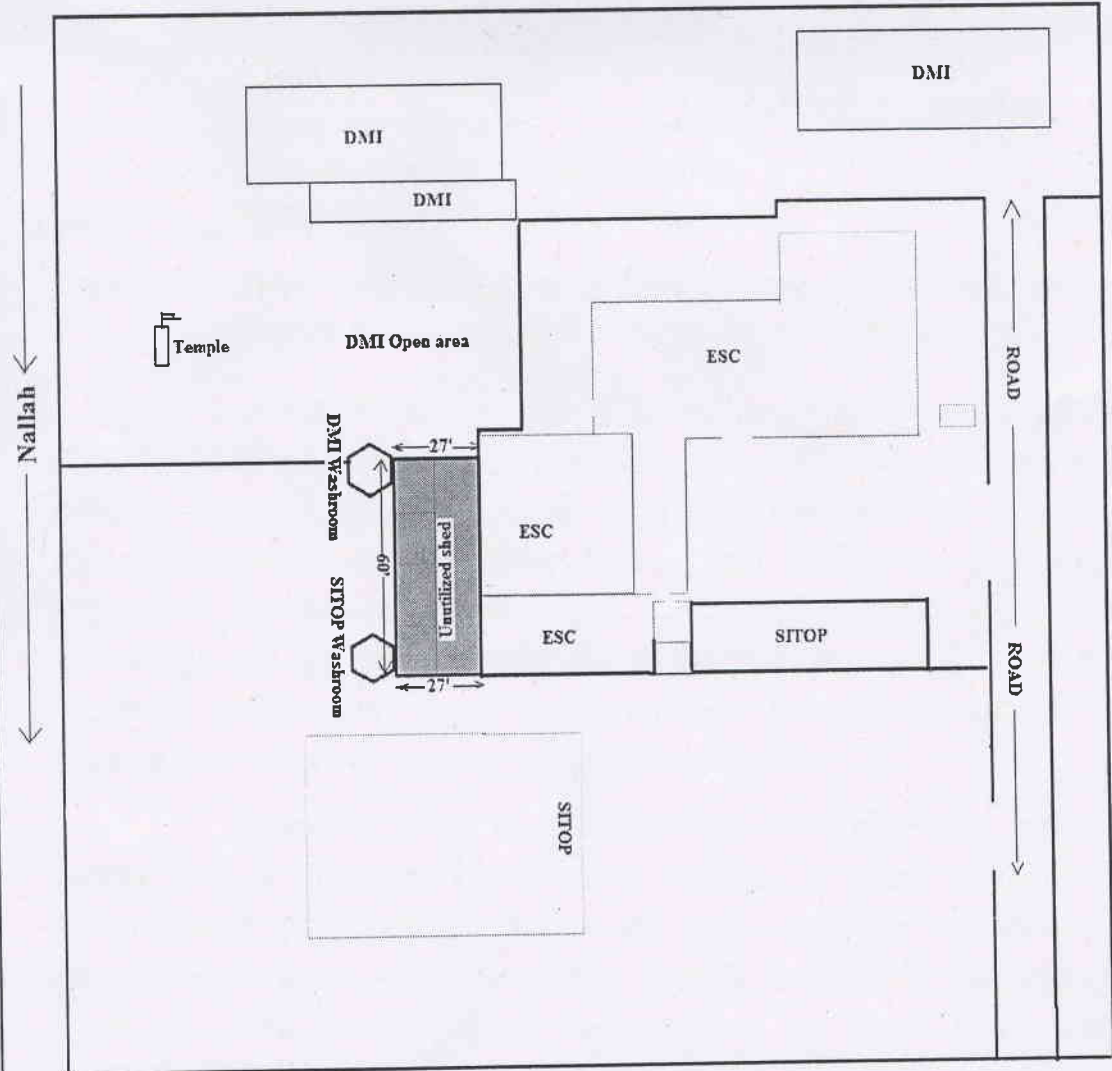
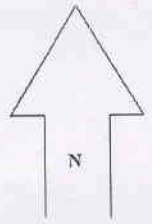
उपरोक्त विषयान्तर्गत लेख है कि पर्यावरण परिसर में आपदा प्रबंधन संस्थान के समीप स्थित म.प्र. प्रदूषण नियंत्रण बोर्ड के पर्यावरण निगरानी केन्द्र का विस्तार किया जाना है। तत्संबंध में लेख है कि आपदा प्रबंधन संस्थान के अधीन एक शेड है, जो पूर्व में म.प्र. प्रदूषण नियंत्रण बोर्ड के स्वामित्व में ही था तथा इसके निर्माण हेतु आवश्यक राशि बोर्ड द्वारा ही व्यय की गई थी। म.प्र. प्रदूषण नियंत्रण बोर्ड के वर्तमान भवन में स्थानांतरित होने के पूर्व बोर्ड का मुख्यालय उसी शेड से संचालित होता था। कालांतर में पर्यावरण मंत्रालय के अधीन आपदा प्रबंधन संस्थान का गठन होने पर उक्त शेड को बोर्ड द्वारा आपदा प्रबंधन संस्थान के संचालन हेतु प्रदान किया गया था।

वर्तमान में आपदा प्रबंधन संस्थान के पास पर्याप्त स्थान एवं भवन आदि उपलब्ध होने के कारण यह शेड अनुपयोगी पड़ा हुआ है जिसमें कार्यालयीन टूटे-फूटे फर्नीचर/कबाड़ इत्यादि रखे हुए हैं। यह शेड बोर्ड के पर्यावरण निगरानी केन्द्र से सटा हुआ है, जिसका नक्शा संलग्न है। पर्यावरण निगरानी केन्द्र बोर्ड का अतिमहत्वपूर्ण अंग है जिसमें नये स्टॉफ व उपकरणों की आवश्यकता है एवं इसका विस्तार किया जाना अत्यावश्यक है। अतः निवेदन है कि उक्त शेड को जिसका क्षेत्रफल लगभग 1620 वर्गफिट है कृपया कार्यालयीन आवश्यकताओं को ध्यान में रखते हुए बोर्ड को पुनः हस्तांतरित करने का कष्ट करें, ताकि बोर्ड इस रिक्त पड़े हुए शेड का सदुपयोग कर पर्यावरण निगरानी केन्द्र का विस्तार कर सके, जो प्रदेश के प्रदूषण नियंत्रण कार्यक्रमों को गति प्रदान करने हेतु आवश्यक है।

संलग्न :- उपरोक्तानुसार।


(ए.ए. मिश्रा)
सदस्य सचिव

Slum area



Full Form

- DMI - Disaster Management Institute
- SITOP - State Institute For Town Planning
- ESC - Enviroment Surveillance Center